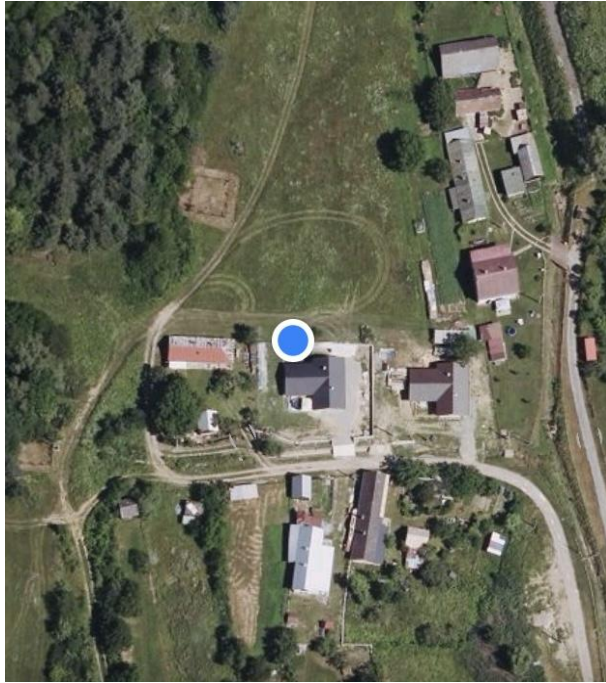


Vlastnosti a využitie pôd

1. Odber vzoriek

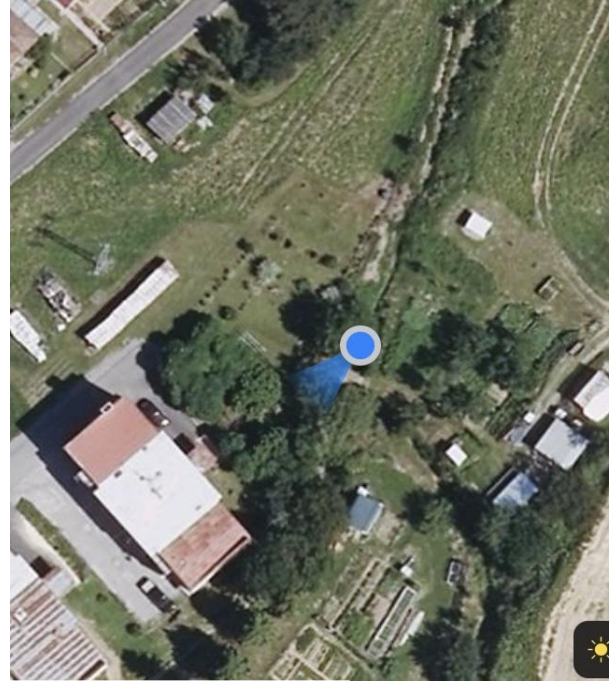
Lokalita č.1 – Suchá Dolina



48,92092 S, 21,13990 V



Lokalita č.2 – Sedlice



48,91432 S, 21,12646 V



2. Pôdne druhy

Hneď na prvý pohľad sú vlastnosti vzoriek odlišné. Rozdiel je vo farbe, veľkosti zhlukov a zrnitosti. Prvá vzorka je tmavohnedá, druhá je svetlohnedá až žltá. Po ohmataní som zistila, že vzorka č.1 je mäkká na dotyk príjemná a hlinitá. Vzorka č.2 je tuhšia a zložená z väčších zhlukov. Navlhčená vzorka číslo 1 nedržala veľmi po kope a rýchlo sa roztekla. Po navlhčení vzorky číslo 2 sa z nej stala veľmi mazľavá hmota, ktorá sa jednoducho tvarovala.



Vzorka číslo 2



Vzorka číslo 1



	Vzorka č.1	Vzorka č.2
Farba	tmavohnedá	svetlohnedá až žltá
Zrornosť	mäkká na dotyk, obsahuje menšie zhluky	sypká, obsahuje väčšie zhluky
Po navlhčení	netvarovateľná, menej lepkavá	plastická, tvarovateľná
Pôdny druh	hlinitá pôda	ílovitá pôda

3. Štruktúra pôdy

Po naliatí 1,5 dcl vody do pohára so vzorkou číslo 1 prenikla voda do spodnej časti substrátu oveľa rýchlejšie ako vo vzorke číslo 2.

Unikanie pôdneho vzduchu bolo taktiež oveľa výraznejšie, a to vytváraním bubliniek. Vo vzorke 2 sa zo začiatku nič nedialo, no po hodine uplynutého času od naliatia vody voda vsiakla no na dne ju nebolo vidieť. Bubliny len málo viditeľné, lebo boli zaseknuté v pôde.

	Vzorka číslo 1	Vzorka číslo 2
Čas preniknutia vody do spodnej časti substrátu (referenčná schopnosť)	približne 60 sekúnd	voda vsiakla po hodine, na dno sa dostala po 4 hodinách
Unikanie pôdneho vzduchu (bublinky)	veľké množstvo bubliniek	malé množstvo, väčšina pod povrchom



Zatlačená vzorka č. 1

Zatlačená vzorka č.2

Vzorke po naliatí



- odfotené hneď po pridaní vody



Vzorke po 1 minúte

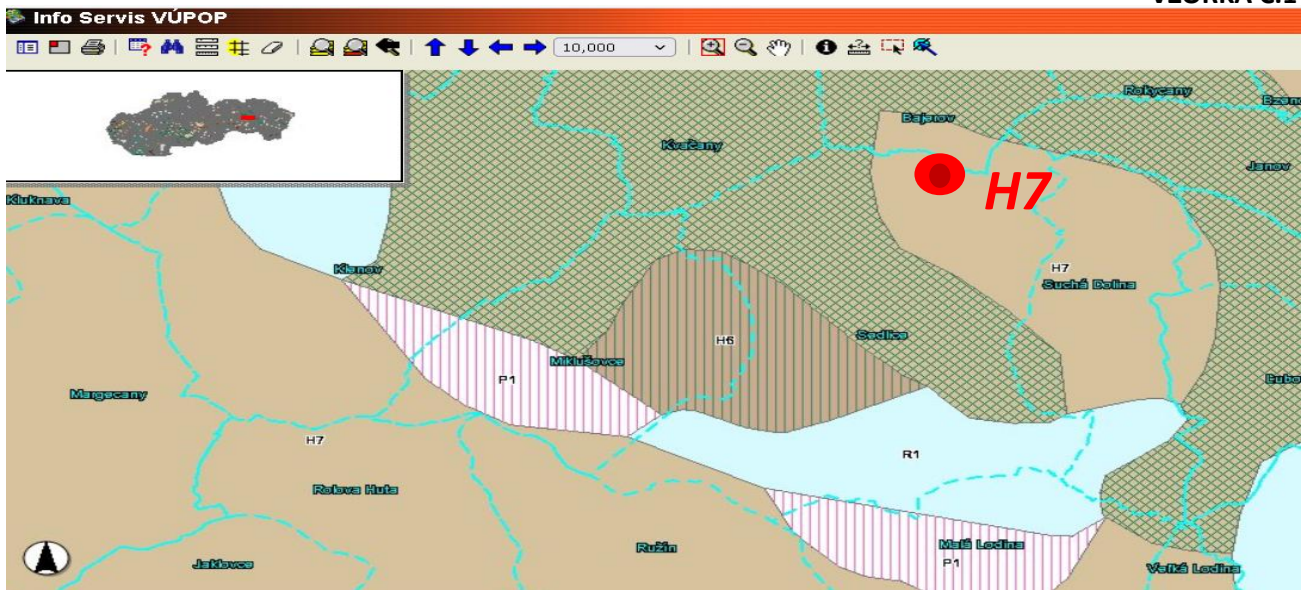


Vzorke po pol hodine

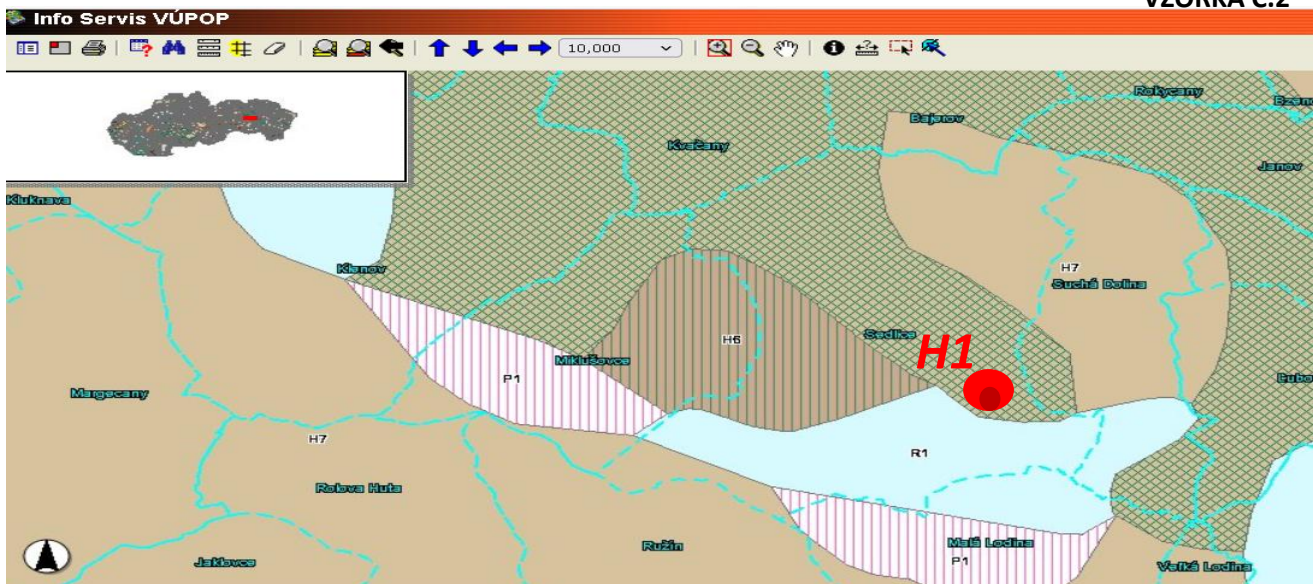


4. Pôdny typ

VZORKA Č.1



VZORKA Č.2



Zistenie z legendy

Pôdny typ vzorky č.1 :

29	H ₇	Kambizeme podzolové (kultizemné podzolové) a kambizeme modálne (kultizemné) kyslé
----	----------------	---

Pôdny typ vzorky č.2 :

27	H ₁	Kambizeme modálne (kultizemné) nasýtené až kyslé
----	----------------	--

5. Zhodnotenie

- Vzorku číslo 1 som odobrala na našej záhrade za domom tesne pod lesom. Išlo o pôdu na ktorej nebolo nič sadené. Nejde o často navštevované miesto a preto bola pekná nepoškodená. Pri odoberaní pôdy som natrafila aj na drobné živočíchy, menšie mravce a dážďovky.
- Vzorku číslo 2 som odobrala z vedľajšej dediny. Toto miesto je neďaleko polí ktoré sa využívajú na poľnohospodárske účely. Táto oblasť je využívaná ako oddychové miesto pre ľudí z bytoviek. Pri tomto odoberaní pôdy som taktiež natrafila na dážďovky a mravce.