

# OBSAH

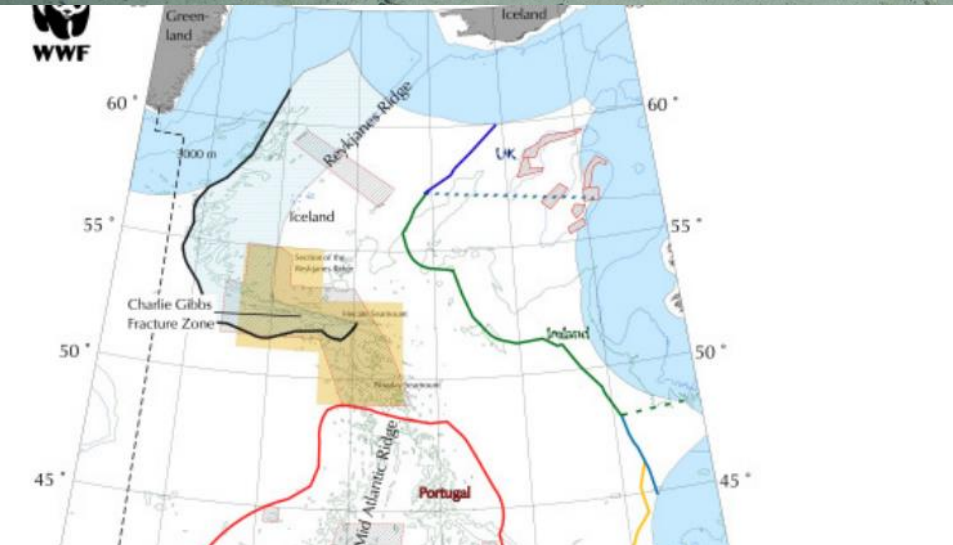
- Zlomová línia Charlie – Gibbs
- Pantanalská rovina
- Cerrado
- Choco – Darién
- Zdroje



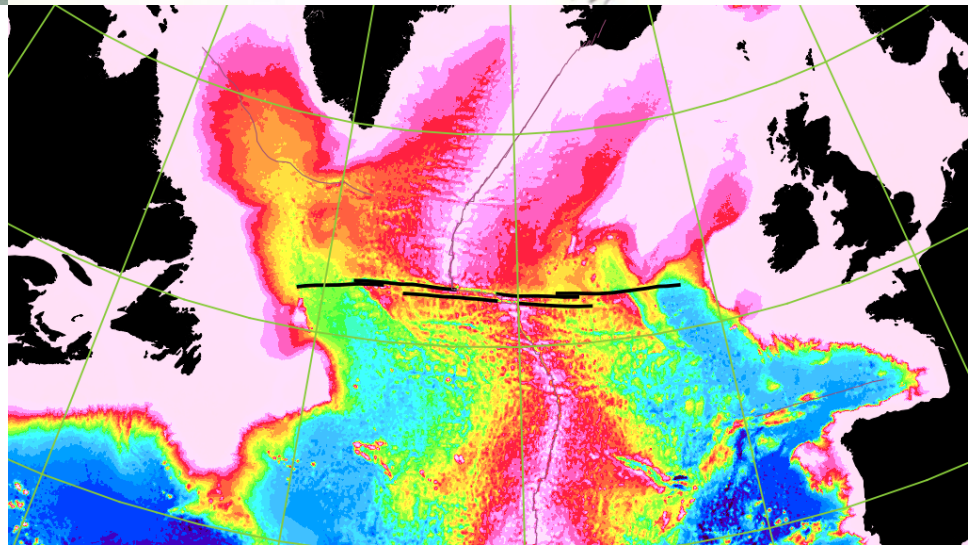
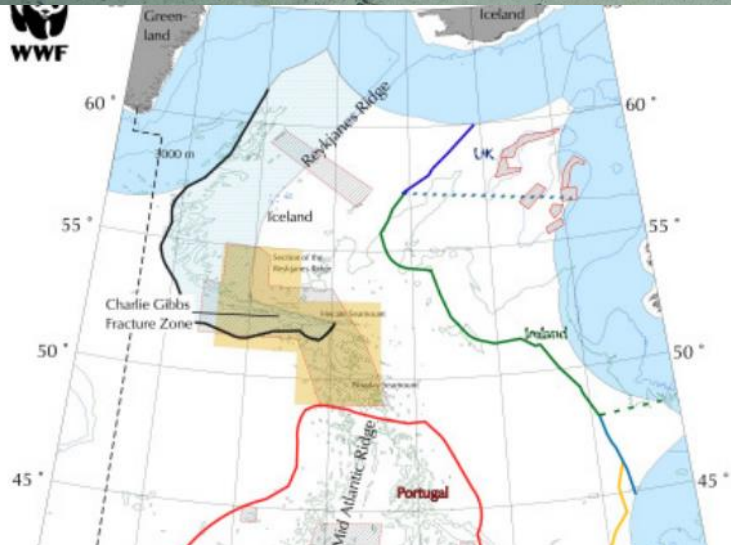
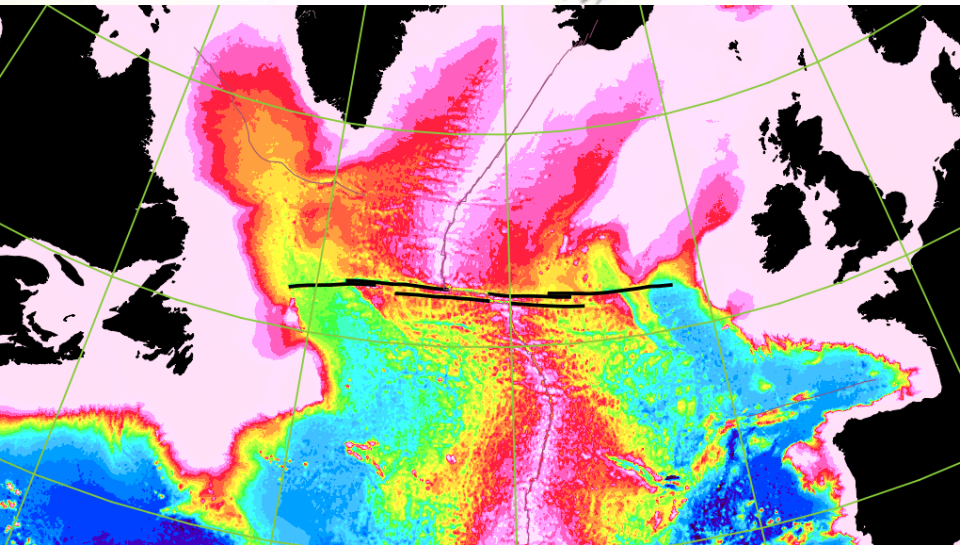
# ZLOMOVÁ LÍNIA CHARLIE – GIBBS

- Najväčší geologický zlom v severnom stredoatlantickom hrebeni
- Zlomová zóna obsahuje dva paralelné transformačné zlomy – Charlie a Gibbs
- POLOHA: medzi Islandom a Azorskými ostrovm
- DĹŽKA: 2 000 km
- HĹBKA: 700 m – 4 500 m
- FAUNA: Hlavoun tuponosý, *Hoplostethus atlanticus*
- Trvalo vyše 90 miliónov rokov, aby línia dosiahla dnešnú dĺžku
- Ovplyvňuje mnoho rôznych biotopov a oceánskych podmienok
- Línia dostala pomenovanie po stredoatlantickej meteorologickej stanici (Charlie) a americkej námornej lodi (Joshua Willard Gibbs)

Hlavoun tuponosý



Hoplostethus atlanticus



# PANTANALSKÁ ROVINA



- Najväčšie tropické mokrad'ové územie na svete
- POLOHA: v povodí rieky Paraguaj a v štátoch Brazília, časť Bolívie a Paraguaja
- ROZLOHA: 195 000 km<sup>2</sup>
- TYP BIOTOPU: zaplavená trávnatá savana
- FAUNA: jaguár, kormorány, ara hyacintová, tapír
- FLÓRA: camalotes
- Meno „Pantal“ pochádza z portugalského slova „pântano,“ čo znamená mokrad'
- V roku 2020 oblasť zasiahol požiar, ktorý zničil tretinu rozlohy
- Od roku 2000 nesie titul Svetovej biosférickej rezervácie
- Vták tuiuiú je symbolom Pantanal









jaguár



kormorán



ara hyacintová



tapír



# CERRADO



- Druhý najväčší bióm a najväčšia oblasť saván Južnej Ameriky
- POLOHA: medzi Amazóniou, Atlantickými lesmi a Pantanalom
- ROZLOHA: 2 miliónov km<sup>2</sup>
- TYP BIOTOPU: savany a lesy
- FAUNA: mravčiar, jeleň, nandu pampový, vlk hrivavý
- FLÓRA: kielmeyera
- Pramení tu množstvo riek napríklad: Amazónka, São Francisco či Paraná-Paraguaj
- Produkcia sóje a chov dobytky predstavujú hrozbu pre biodiverzitu Cerrada
- Región zadržiava množstvo uhlíka kvôli hlbokému koreňovému systému stromov







mrvčiar



elen



nandu pampový



vlk hrivavý



# CHOCO – DARIÉN

- Ekoregión s vysokými zrážkami a veľkou biodiverzitou
- Výskyt množstva endemických rastlín a najbohatšie lesy Strednej Ameriky
- POLOHA: od juhozápadnej Panamy po severozápad Ekvádoru
- ROZLOHA: 187 500 km<sup>2</sup>
- TYP BIOTOPU: tropické a subtropické listnaté lesy
- FAUNA: puma, muchárik tyranský, tamarín geoffroyov, pavúk čiernohlavý
- FLÓRA: brosimum guianense, castilla elastica













# ZDROJE

<http://slides.go>

<http://www.charlie-gibbs.org/charlie/node/14>

<https://www.destinationwildlife.com/blog/2016-10-17/7-not-to-miss-animals-in-the-wild-cerrado>

<https://www.cepf.net/our-work/biodiversity-hotspots/cerrado/species>

<https://lacgeo.com/choco-darien-moist-forests>

<https://travel.sygic.com/sk/poi/pantanal-poi:20596111>

<https://www.nature.org/en-us/get-involved/how-to-help/places-we-protect/pantanal/>

[https://ambientes.ambientebrasil.com.br/natural/biomas/pantanal\\_-\\_flora\\_e\\_fauna.html](https://ambientes.ambientebrasil.com.br/natural/biomas/pantanal_-_flora_e_fauna.html)

<https://www.cbd.int/doc/meetings/mar/ewbcsima-01/other/ewbcsima-01-wwf-04-en.pdf>

[https://wwf.panda.org/discover/knowledge\\_hub/where\\_we\\_work/choco\\_darien/](https://wwf.panda.org/discover/knowledge_hub/where_we_work/choco_darien/)



# ĎAKUJEM ZA POZORNOSŤ

Emília Sopková  
2. A

