

CHOCÓ - DARIÉN

Dažd'ový prales v Južnej Amerike



POLOHA

- pobrežie Kolumbie, časť Panamy až ku Karibskému moru, z východu je les ohraničený Andami
- pokrýva 73 556 km²

FLÓRA

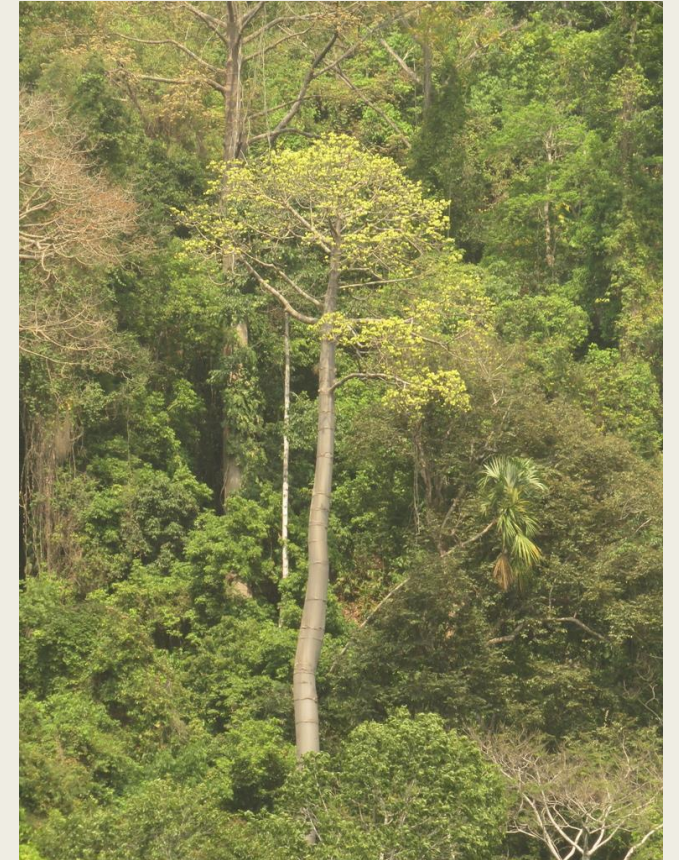
- priemerná teplota je 23,6 °C
- ročne naprší 4 000 až 9 000 mm
- najmenej 8 000 druhov cievnatých rastlín, z čoho 20 % sa nikde inde nevyskytuje
- napr. Panamský kaučuk, divé kešu, hadie drevo, strom kapok, bôb, liany, epifyty, bongo



divé kešu al. Espavé



Panamský kaučuk



bongo

FAUNA

- veľká diverzita, veľa endemitov
- napr. tamarín červenokrký (na obr.), mravčiar veľký, puma, jaguár, leopard, tapír, exotické druhy vtákov, plazov...





GALAPÁGY

Charles Darwin ich nazval "Malý svet sám pre seba"

- ekvádorské súostrovie vo východnej časti Tichého oceána asi 1 000 km na západ od Ekvádora
- ostrovy sú sopečného pôvodu, niektoré sopky sú činné dodnes
- 1831 - ostrov skúmal Darwin



ŽIVOČÍCHY



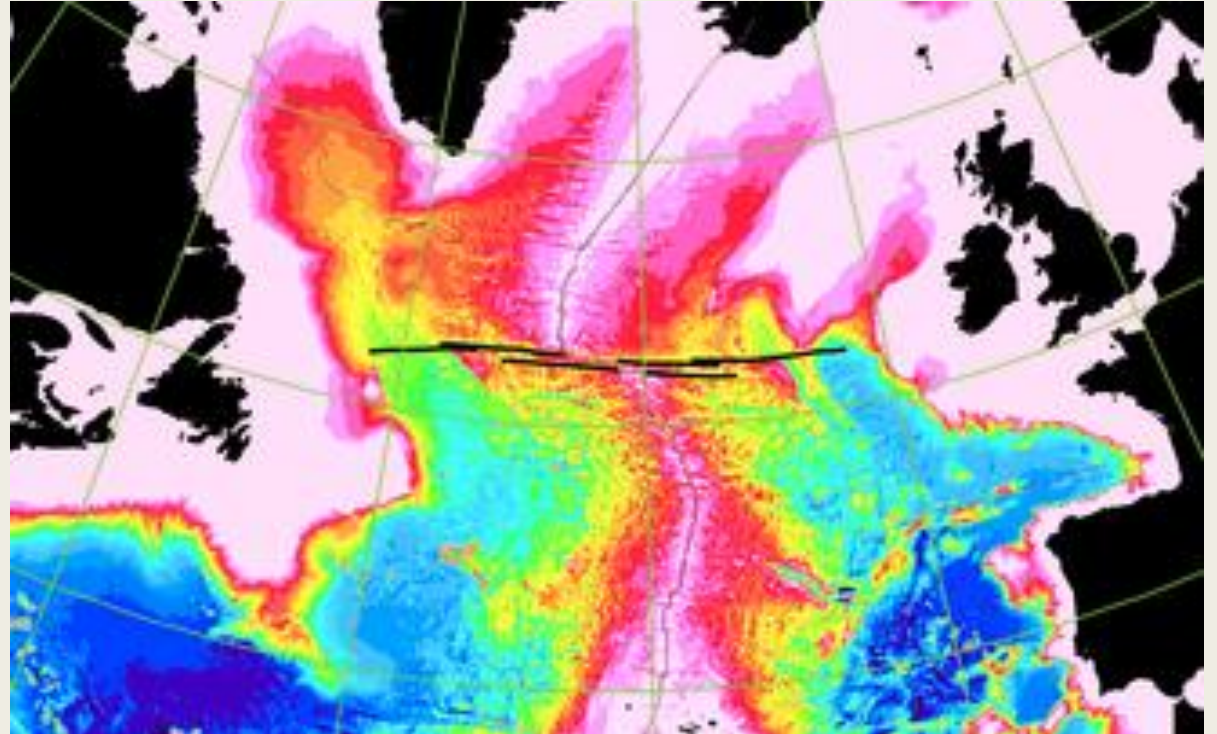


ZLOMOVÁ LÍNIA CHARLIE - GIBBS

Morská chránená oblasť

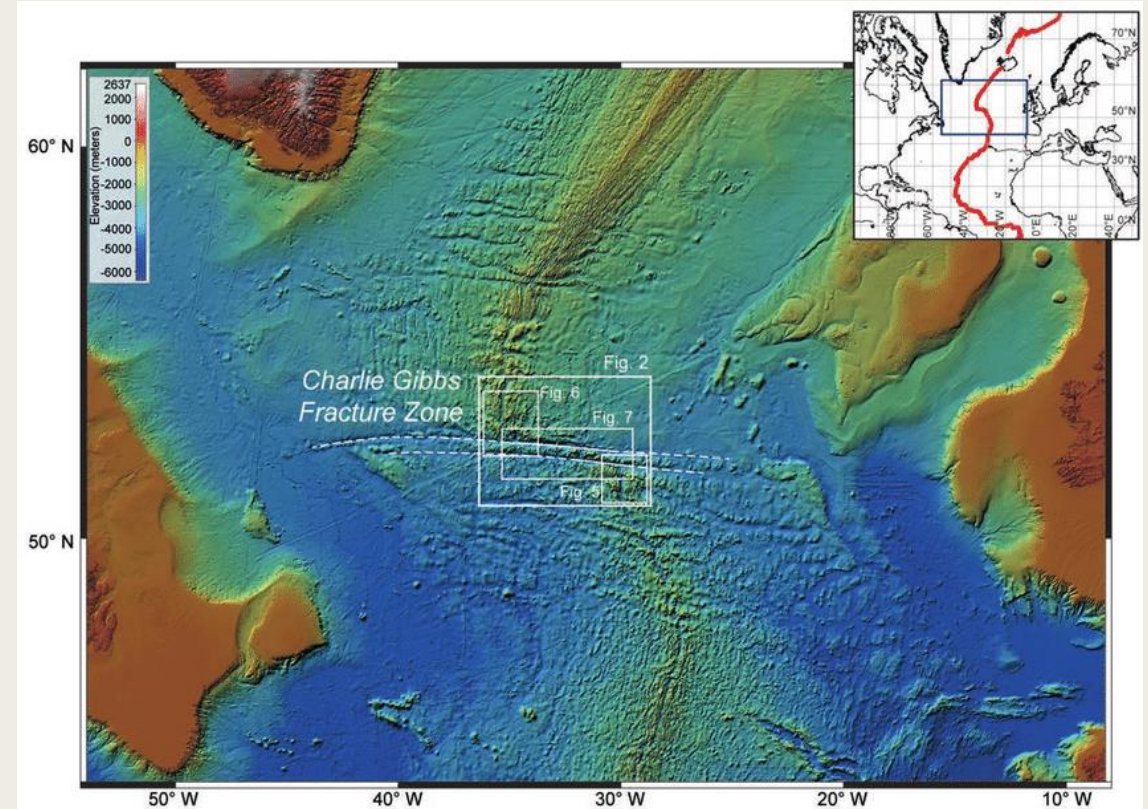
CHARLIE - GIBBS

- systém dvoch paralelných zlomových zón
- najvýraznejšie prerušenie Stredoatlantického hrebeňa
- medzi Azorskými ostrovmi a Islandom
- viac ako 2000 kilometrov, od severovýchodu Newfoundlandu až po juhozápad Írska
- trvalo 90 miliónov rokov, kým zlom narástol do tejto dĺžky.



HISTÓRIA

- 1963 - Bruce Heezen a Maurice Ewing prvýkrát predpokladali existenciu transformačného zlomu na základe údajov o epicentre zemetrasenia
- štúdium oceánskych prúdov tiež naznačilo, že by mal existovať hlboký priechod cez Stredoatlantický hrebeň
- 1966 - oblasť skúmaná USCGC Spar (WLB-403) po návrate z prieskumu v Arktíde





CERRADO

Brazília

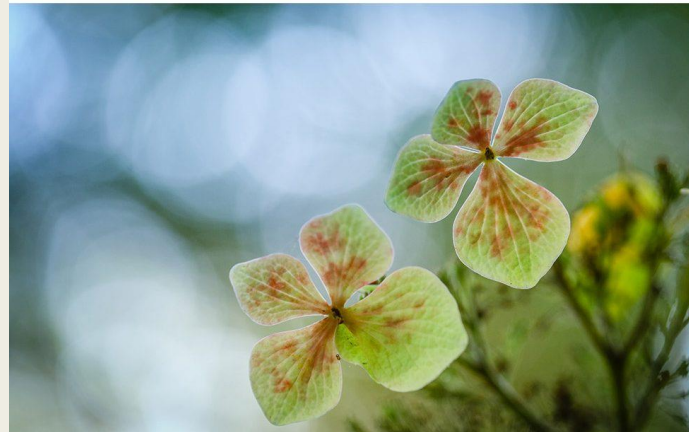
CERRADO

- rozsiahly ekoregión tropickej savany vo východnej Brazílii
- lesná, zalesnená, parková a trávovo-drevitá savana
- 21 percent rozlohy krajiny
- obrovský rozsah rastlinnej a živočíšnej biodiverzity, biologicky najbohatšia savana na svete, vysoká úroveň endemizmu
- dve dominantné ročné obdobia počas celého roka: mokré a suché
- teploty 22 až 27 °C a priemerné zrážky 80 – 200 cm



FLÓRA

- približne 10 000 rastlinných druhov
- čeľad' bôbovité, malpigovité, myrtovité, lipnicovité, melastomovité, ...



FAUNA

- 10 endemických druhov vtákov
- takmer 200 druhov cicavcov (14 endemických)
- napr. ameiva ameiva (obr 1), jaguár, pásovec veľký (obr 2), tapír, mravčiar, vlk hrivnatý (obr 3),



ZDROJE

- https://en.wikipedia.org/wiki/Choc%C3%B3E2%80%93Dari%C3%A9n_moist_forests
- <https://kidadl.com/facts/animals/geoffroys-tamarin-facts>
- https://wwf.panda.org/discover/knowledge_hub/where_we_work/choco_darien/
- <https://www.invia.sk/blog/galapagy-perla-ekvadoru/>
- <https://sk.wikipedia.org/wiki/Galap%C3%A1gy>
- https://www.youtube.com/watch?v=Af-D8k1hedE&ab_channel=marineinstitutelRL
- https://en.wikipedia.org/wiki/Charlie-Gibbs_Fracture_Zone
- <https://coastmonkey.ie/marine-science-mid-atlantic-ridge/charlie-gibbs-fracture-zone-of-the-mid-atlantic-ridge-map/>
- <http://scientistsatsea.blogspot.com/2015/06/the-charlie-gibbs-fracture-zone-eastern.html>
- <https://en.wikipedia.org/wiki/Cerrado>