

SALINITA – PRAKTICKÁ ÚLOHA

Úloha 1 : vytvorte 5 vzoriek ľubovoľných morí sveta – štyri moria si vyberte Vy, ale piate more bude Mŕtve more. Prostredníctvom vyhľadávača zistite slanosť jednotlivých Vami zvolených morí a do každej nádoby si pripravte vzorku. Dodržte pomer vody a solí. Použite len vodu a kuchynskú soľ.

Vytvorte vzorky vybraných morí. Na vypracovanie úloh potrebujete:

- kuchynská soľ (NaCl – približne 1 kg),
- voda,
- väčšia nádoba s objemom 1 liter – odporúčame použiť chemickú banku s objemom min. 1 liter,
- sklenú tyčinku alebo lyžicu na premiešanie vody,
- kuchynskú váhu s presnosťou na gramy.
- mrkva na testovanie

Úloha 2

	Názov mora	Množstvo soli vo vzorke	Ako chutí vzorka mora?
1	Stredozemné more	38 g / 1 liter	Nie veľmi slaná voda
2	Baltské more	7 g / 1 liter	Veľmi slabo slaná voda
3	Čierne more	19 g / 1 liter	Stredne slaná voda
4	Červené more	42 g / 1 liter	Podobne ako stredozemné more
5	Mŕtve more	330 g / 1 liter	Veľmi slaná voda – nepríjemná chuť

Úloha 3

Odoberte do zaváraninového pohára malé množstvo z každej vzorky – asi 2dcl a postupne do každej vzorky ponorte kúsok mrkvy.

Odpovedzte na otázku:

Prečo mrkva pláva vo vzorkách v inej hladine?

V mŕtvom mori plávala mrkva na hladine naopak v Baltskom mori klesla na dno .

Dôvodom je rozdielna hustota vody , slanšia voda má väčšiu hustotu a preto mrkva plávala na povrchu .

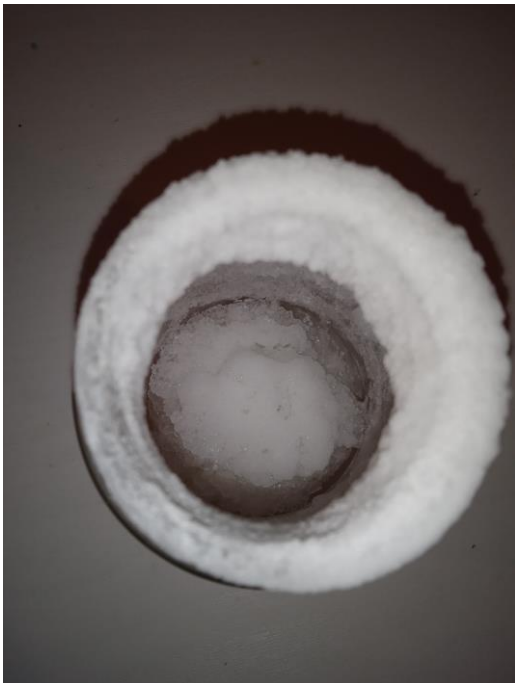
Úloha 4

Poháre so vzorkami označte a nechajte stáť na teplom mieste **26 dní** a sledujte hlavne vzorku Mŕtveho mora – **mrkvu vyberte !**

Úloha 5

Vytvorte fotodokumentáciu s postupom, ako ste pracovali. Pred odoslaním finálneho dokumentu odfoťte vzorku Mŕtveho mora a uložte do dokumentu pdf.

Záver : Po 26 dňoch sa mi všetka voda vyparila , v každom pohári mi ostala soľ . Najviac soli sa mi vytvorilo v mŕtvom mori kde sa soľ vytvorila aj na hrdle pohára , v ostatných pohároch sa mi taktiež tvorili rôzne tvary , najmenej v baltskom . Najskôr sa mi začali vytvárať kryštáliky soli na dne pohára ,v mŕtvom mori (na štvrtí deň) pri baltskom mori sa začali tvoriť kryštáliky až po 20 dňoch . Po vytvorení kryštálikov na dne sa začala tvoriť soľ na stranách pohára , po úplnom vyparení vody mi vznikli rôzne tvary a množstvá soli .



Janka Koleničová 1.B