

Trasa pri rieke Šebastovka



Šebastovka:

- V oblasti Dolného Šariša
- 13,6 km
- Pramení v Slanských vrchoch na severnom svahu vrchu Tri Chotáre
- Prameň v nadmorskej výške 980 m n.m.
- Preteká cez Podhradík, Vyšnú Šebastovú, Prešov (časti Nižná Šebastová a Šarišské Lúky) a Kúty
- Vlieva sa do Sekčova (pri 247,5 m n.m.)
- Patrí do povodia Čierneho mora

TRVANIE 1 hodina 53 min 48 sec	VZDIALENOSŤ 5,801 km
PRIEM. RÝCHLOSŤ 3,06 km/h	MAX. RÝCHLOSŤ 14,89 km/h
PRIEM. TEMPO 19:37 min/km	MAX. TEMPO 04:02 min/km
KALÓRIE 268 kcal	KROKY ▲ -

MIN. ALTITUDE 256 m	MAX. NADMORSKÁ VÝŠKA 301 m
TOTAL ASCENT 3 m	TOTAL DESCENT 1 m
MAX. ASCENT 3 m	MAX. DESCENT 1 m

TRVANIE POHYBU 1 hodina 8 min 25 sec	POHYB [%] 60,1 %
PRIEM. RÝCHLOSŤ 5,09 km/h	PRIEM. TEMPO 11:48 min/km

1 km	16:49	3,57 km/h
2 km	19:07	3,14 km/h
3 km	23:15	2,58 km/h
4 km	21:28	2,79 km/h
5 km	19:32	3,07 km/h
5,8 km	13:30	3,56 km/h

ENZYMA,
RENSKÉ...



3432

Ihrisko FK
Vyšná Šebastová



Začiatok trasy:
49°00'31.0" s.g.š.
21°20'14.9" v.g.d.
Čas: 11:01

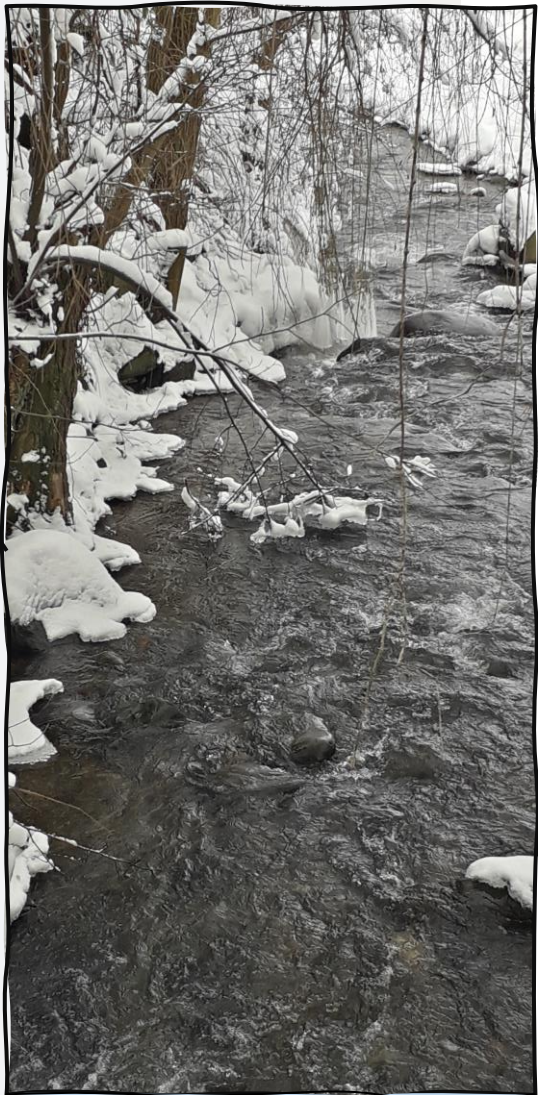
Most pri futbalovom ihrisku
Antropogénny reliéf:
pozitívny dôsledok
Čas: 11:08



VYŠNÁ ŠEBASTOVÁ



3432



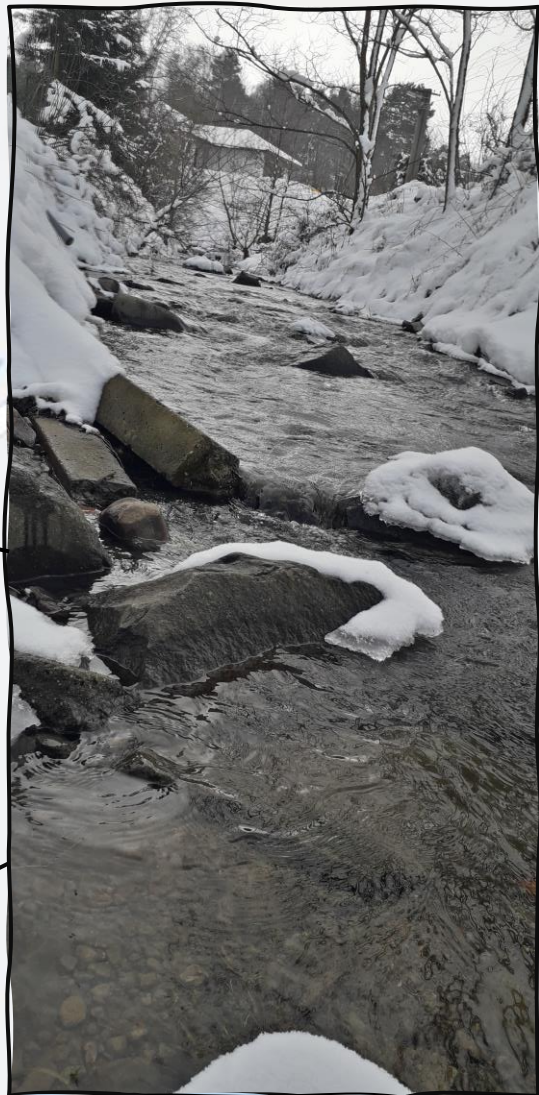
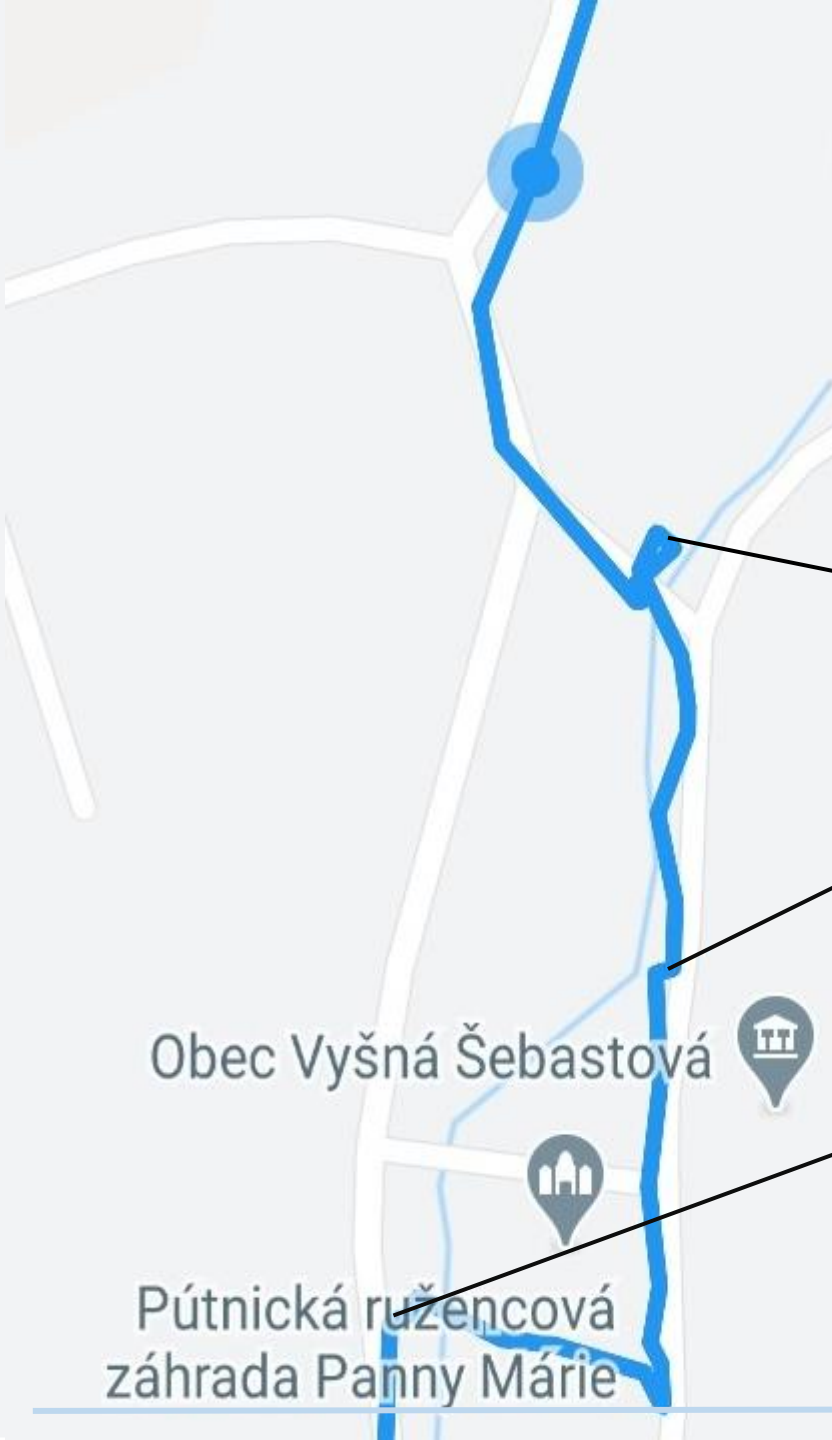
Biogénny reliéf
Čas: 11:16



Antropogénny reliéf:
pozitívny dôsledok
Čas: 11:21



Vodné rastlinstvo
Biogénny reliéf
Čas: 11:21



Naplavený jemnejší štrk
Fluviálny reliéf
Čas: 11:25



Umelý vodný spád
(korigovanie rýchlosti toku)
Antropogénny reliéf
Čas: 11:30

Terasa a most cez potok
Antropogénny reliéf
Čas: 11:34



Pre spustenie videa, prosím,
otvorte prílohu s názvom:
„video_1“

KOŽUŠNÍCTVO
ŠIMČÍK

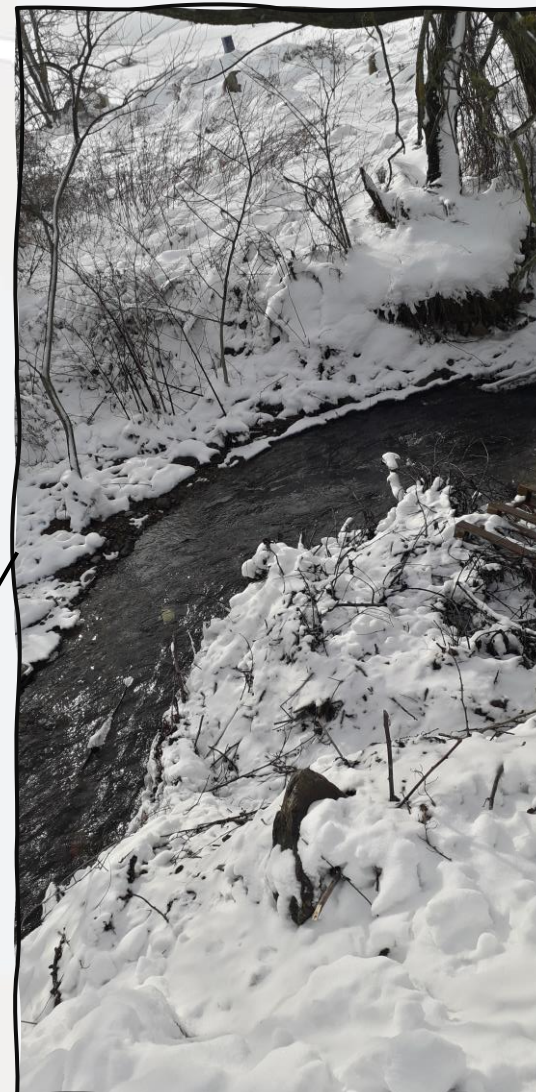
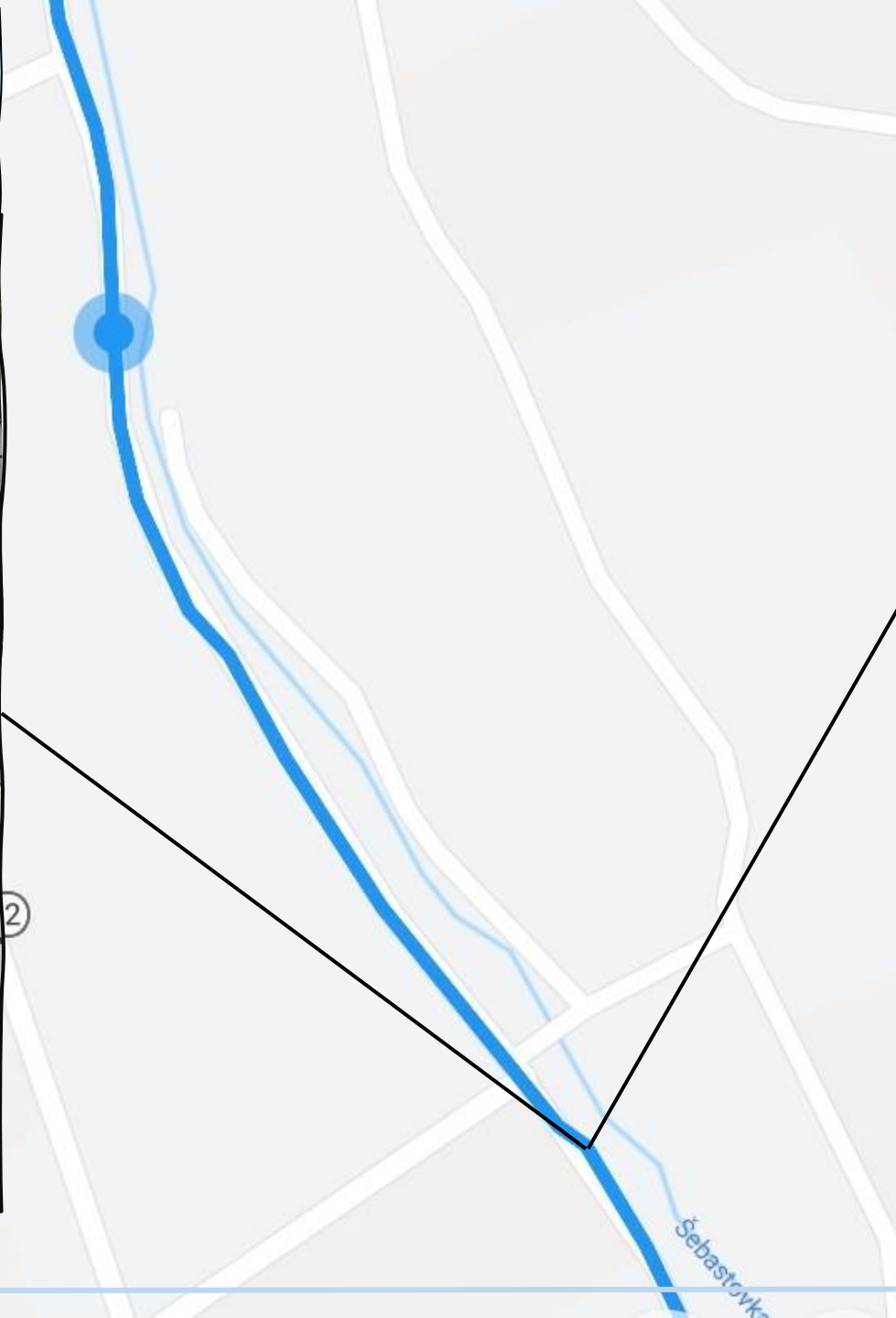


Odčerpávanie vody
Antropogénny reliéf
Čas: 11:36

Naplavený štrk v nivách – fluvialny reliéf
Stromy zasahujúce do riečného toku – biogénny reliéf
Čas: 11:43



Ľudský odpad
Antropogénny reliéf:
negatívny dôsledok
Čas: 11:53



Menší riečny meander
Fluviálny reliéf
Čas: 11:53



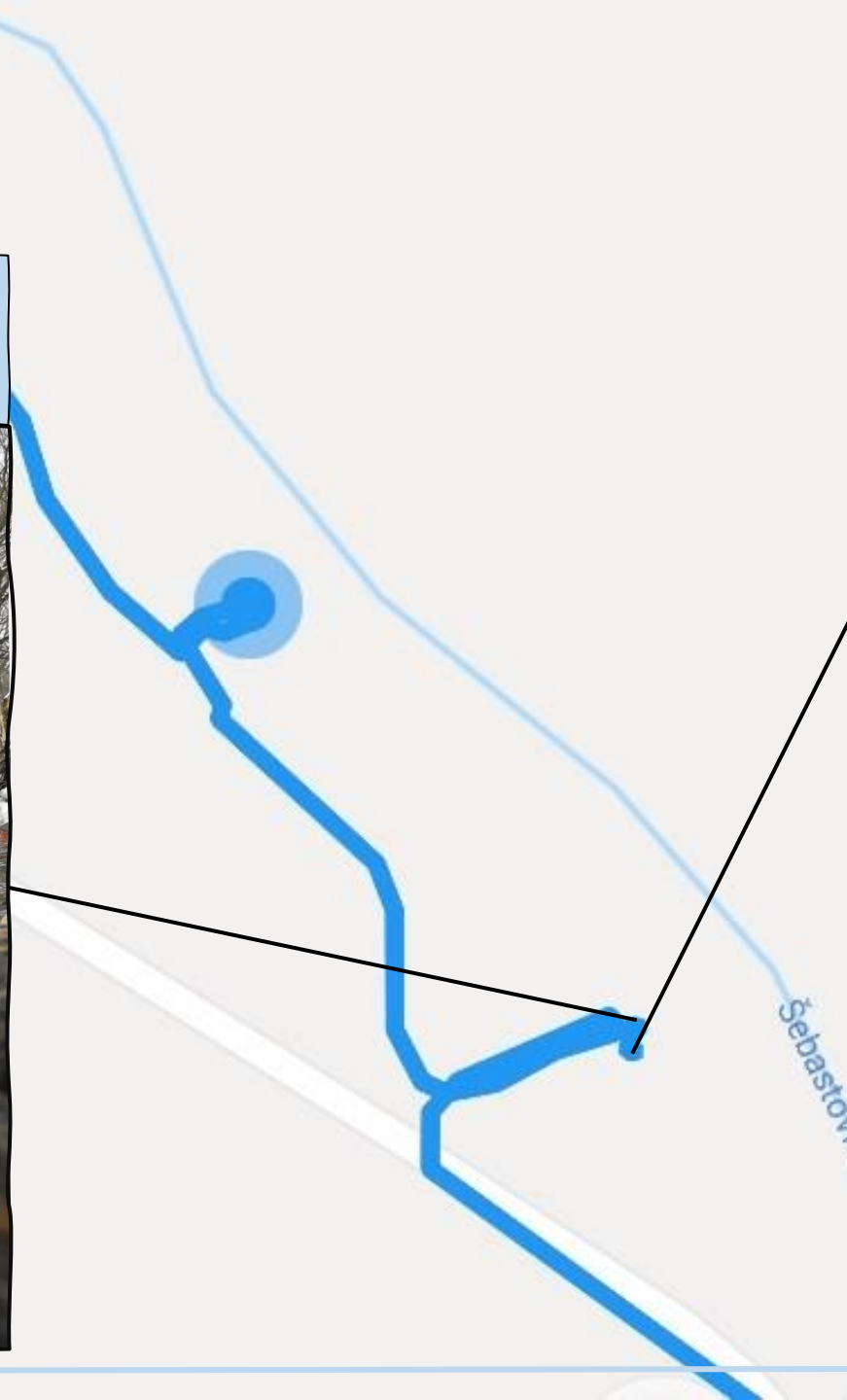
Drevinový porast na riečnej terase
Biogénny a fluviálny reliéf
Čas: 12:03

Riečne meandre – fluviálny reliéf
Dreviny na terase – biogénny reliéf
Čas: 11:58

Pre spustenie videa, prosím,
otvorte prílohu s názvom:
„video_2“



Tok potoka a naplavený štrk
Fluviálny reliéf
Čas: 12:06



„Ostrovy“ v toku potoka
Naplavený štrk
Fluviálny reliéf
Čas: 12:07



Riečna terasa s drevinovým porastom – fluvialny a biogénny reliéf

Čas: 12:10

CESTA 3432

Iberianska

* Trávový porast vyrástol pravdepodobne v dôsledku vyvierania podzemnej vody, ktorá má vyššiu teplotu ako voda v potoku



Trávový porast pri riečnej nive *
Biogénny reliéf
Čas: 12:16

Čas: 12:25



Herianska

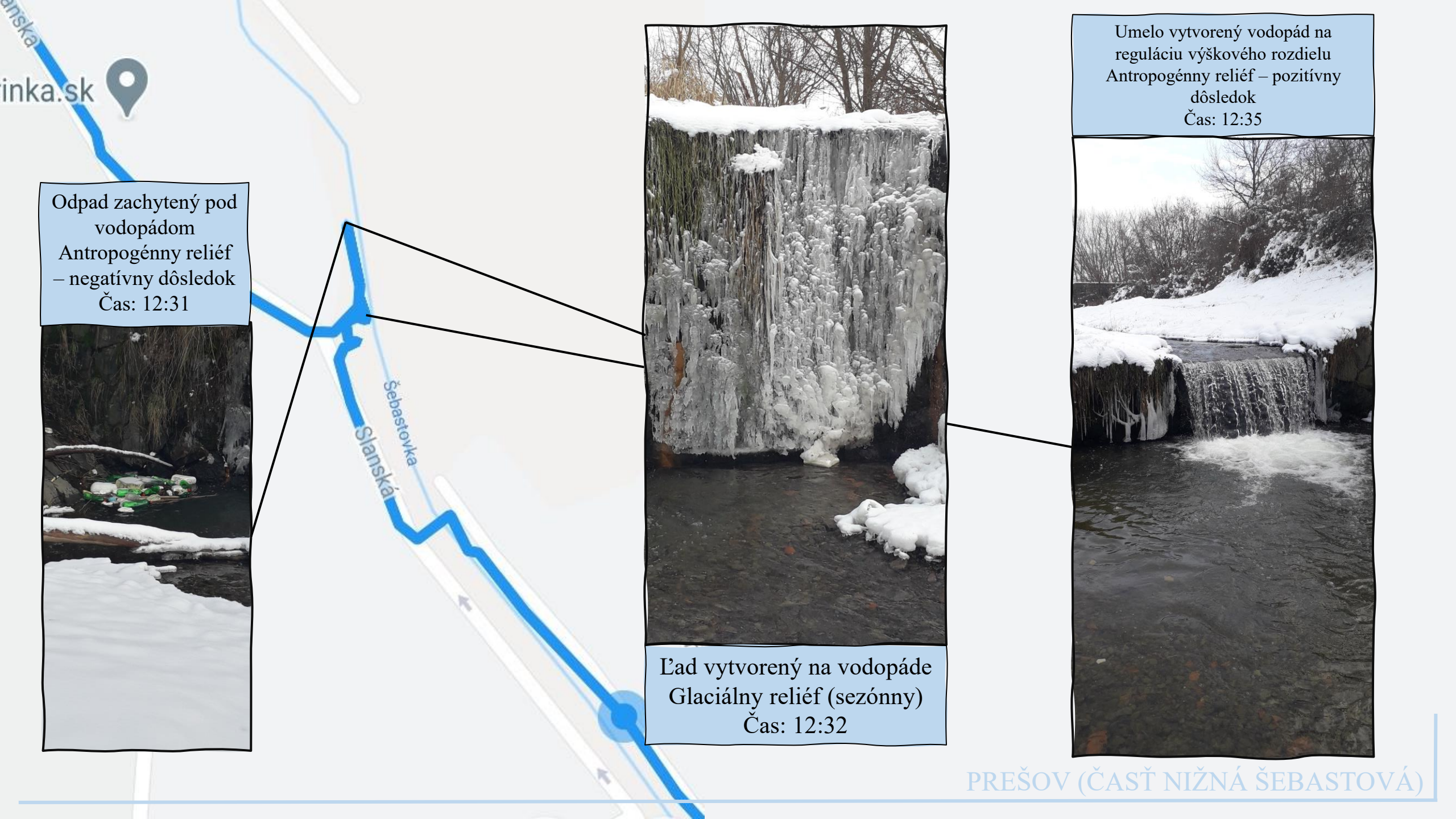
Enerpo sro www.
zaberoveretaze.sk

PREŠOV (ČASŤ NIŽNÁ ŠEBASTOVÁ)



Umelo vytvorený vodopád pre reguláciu vodného toku – antropogénny reliéf – pozitívny dôsledok

Čas: 12:32



Odpad zachytený pod vodopádom
Antropogénny reliéf – negatívny dôsledok
Čas: 12:31



Ľad vytvorený na vodopáde
Glaciálny reliéf (sezónny)
Čas: 12:32

Umelo vytvorený vodopád na reguláciu výškového rozdielu
Antropogénny reliéf – pozitívny dôsledok
Čas: 12:35





Umelo vytvorený kaskádový
vodopád a most
Antropogénny reliéf
Čas: 12:40



Umelo vytvorený vodopád pre
reguláciu rýchlosti vodného toku
Antropogénny reliéf
Čas: 12:41

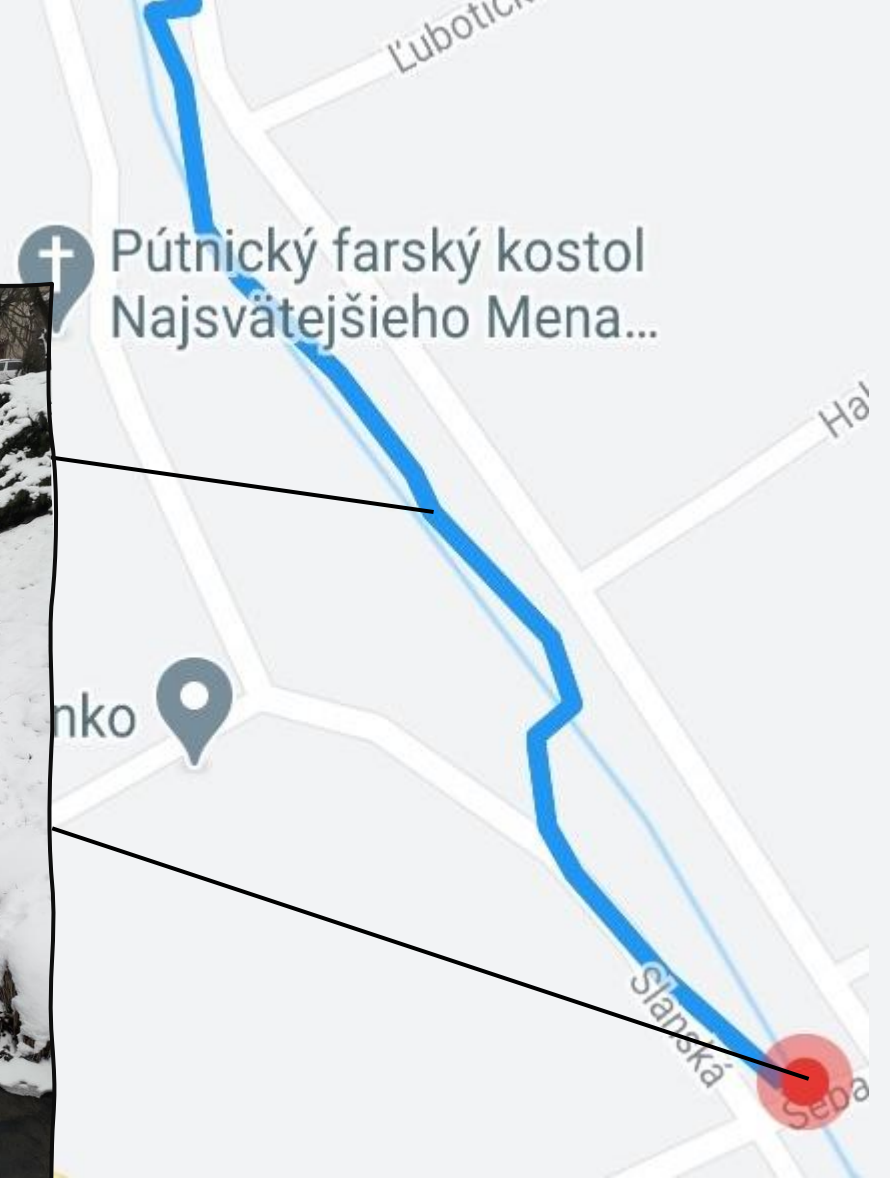


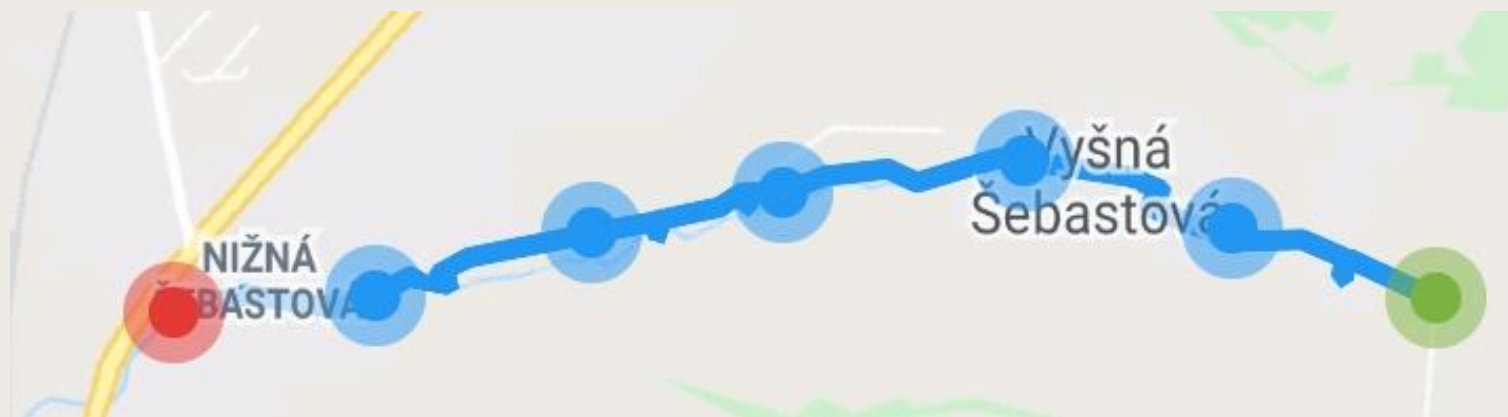
Niva a terasa Šebastovky s rastlinstvom
Fluviálny a biogénny reliéf
Čas: 12:47



Riečne ostrovy z naplaveného štrku
Fluviálny reliéf
Čas: 12:55

Koniec trasy:
49°01'14.1" s.g.š
21°16'37.5" v.g.d.
Čas: 12:55





Ďakujem za pozornosť!

