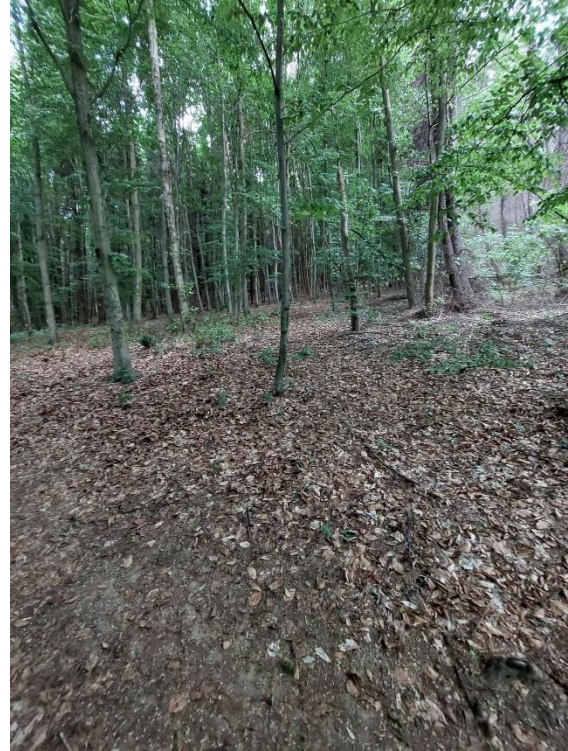


## 1. Odber vzoriek

Ako miesto odberu prvej vzorky som si zvolila okolie môjho bydliska. Vybrala som miesto s čo najmenej porušenou pôdou a podľa pokynov som odstránila rastliny z povrchu a kopala ďalej. Časť pôdy z dostatočnej hĺbky som odoberala do skla.



Druhú vzorku som odoberala v lese. Postupovala som rovnako. Na konci som si tak ako aj pri prvom odbere pomocou GPS v telefóne zaznamenala súradnice miesta. To využijem v bode 4.



## 2. Pôdne druhy

Prvá vzorka pôdy sa ľahšie drobila na menšie časti. V prstoch bola jemnejšia a mäkšia. Pôdu by som zaradila medzi jemnozeme, avšak obsahovala miestami aj drobné kamienky. Patrí k hlinitým, teda stredne ťažkým pôdam.



Hrudky druhej vzorky sa ťažšie delili, boli väčšie a aj na dotyk tvrdšie. Pôda tiež obsahovala viac malých kamienkov. Zaradila by som ju preto k skeletnatým pôdam. Najväčším rozdielom medzi vzorkami okrem štruktúry bola na prvý pohľad aj farba. Zatiaľ čo prvá vzorka bola úplne hnedá, druhá bola sfarbená do žltá.





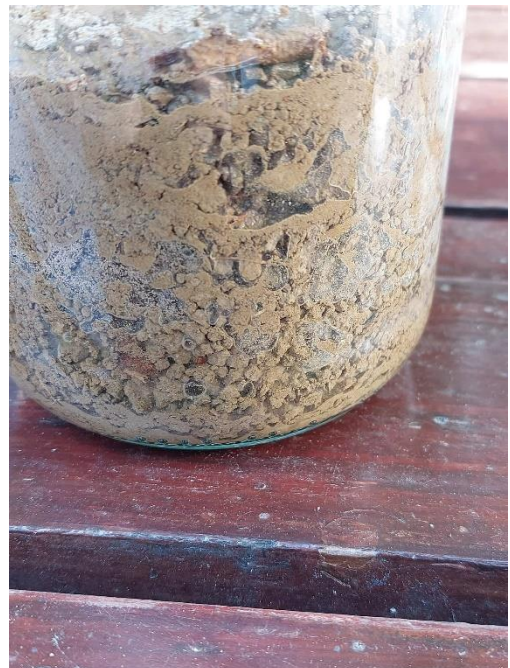
Fotky sú foteé na slnku pre čo najlepšie zobrazenie farieb.

### 3. Štruktúra pôdy

Po naliatí vody do nádoby s prvou vzorkou pôdy voda pomaly postupne nasiakla najprv do vrchnejších vrstiev pôdy a potom aj nižšie. Počas vsakovania sa uvoľňoval pôdny vzduch, čo sa prejavilo ako bubliny na povrchu. Pôda bola po nasiaknutí viditeľne mokrá, no v spodných častiach by dokázala nasáť ešte viac vody. Pôda je teda priepustná.



Druhá vzorka pôdy nedokázala nasáť také množstvo vody ako prvá. Väčšina vody nenasiakla, len pretiekla na dno nádoby, kde som ju mohla vidieť v prázdnych častiach medzi kúskami pôdy, kde bol predtým pôdny vzduch, ktorý tiež unikal v podobe bubliniek. Neboli však také výrazné ako pri prvej vzorke. Pôda je nepriepustná a po namočení pôsobila mazľavo.

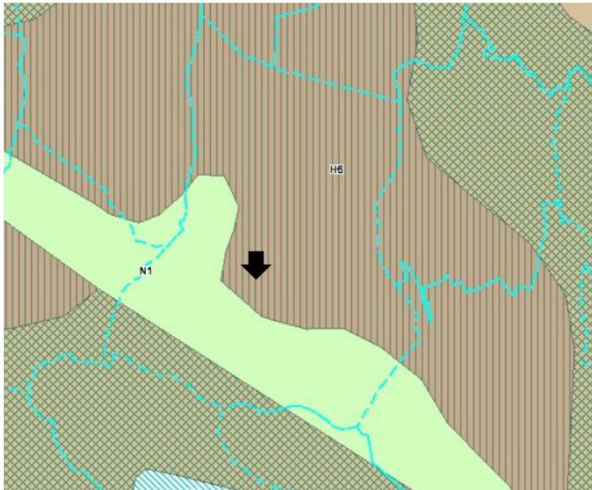


## 4. Pôdny typ

Miesto odberu prvej vzorky:

49°07'16.7"N 21°02'43.6"E

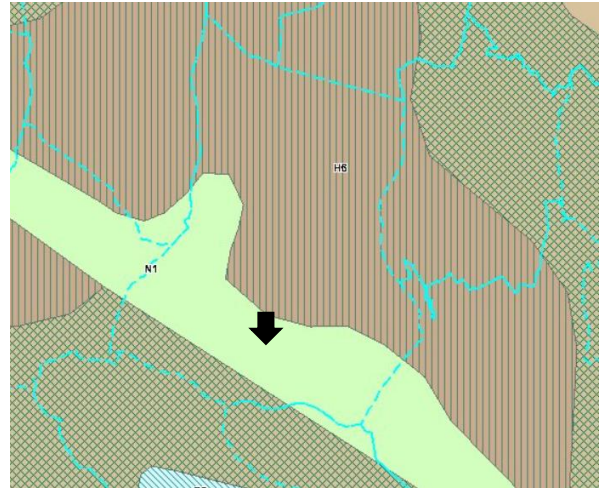
Pôdny typ: kambizeme pseudoglejové nasýtené, sprievodne pseudogleje modálne s kultizemné, lokálne gleje; zo zvetralín rôznych hornín



Miesto odberu druhej vzorky:

49°07'03.4"N 21°02'31.5"E

Pôdny typ: fluvizeme kultizemné, sprievodne fluvizeme glejové, modálne a kultizemné ľahké; z nekarbonátových aluviálnych sedimentov



## 5. Zhodnotenie

Prvú vzorku pôdy som odoberala z dvora. Túto pôdu ľudia využívajú na pestovanie rôznych rastlín ako napríklad paradajky, paprika, jahody, zemiaky a podobne. Rastú tu aj stromy, medzi inými napríklad orech, jabloň, čerešňa. Táto pôda je na veľkej časti obrábaná a ovplyvnená ľuďmi. Nie je to však stále zlé. Pravidelné oranie, prekopávanie dokáže zvýšiť kvalitu pôdy. Taktiež sa môže zvýšiť jej úrodnosť hnojením, čo však na mieste, odkiaľ som vzorku vykopala, nevykonávame. Podľa máp, kde vidíme, aká pôda sa kde nachádza, je rovnaká pôdy aj na blízkej lúke. Tam môžeme vidieť iné rastlinstvo, samozrejme najmä rôzne trávy. Tiež v pôde žijú aj živočíchy, napríklad rôzne mravce a chrobáky ale aj krt. Fauna a flóra tejto pôdy je niekedy ničená napríklad tzv. vypaľovaním tráv.

Druhá vzorka pôdy pochádzala z lesa neďaleko rieky Torysa. Je teda menej ovplyvnená človekom ako pôda prvej vzorky. V lese rastú rôzne stromy, v mieste, kde som robila odber vzorky, to boli listnaté stromy. Pôda má pravdepodobne dosť humusu, keďže je stále zasypávaná opadanými listami. Veľa živín má teda hlavne pri povrchu. Na pestovanie však kvôli svojej nepriepustnosti pravdepodobne nie je vhodná.