

Skúmal som vzorku dvadsiatich motorov v osobných autách. Pozorovanie som sústredil na ich objem v litroch a spotrebu v litroch na sto kilometrov.

Štatistický súbor: motory

Štatistická jednotka: motor

Rozsah súboru: N=20

Prvý štatistický znak: objem motora (V) v litroch – kvantitatívny znak

Druhý štatistický znak: spotreba paliva (Sp) v litroch na 100 kilometrov – kvantitatívny znak

V [l]	V-V _p	(V-V _p) ²	Sp [l/100km]	Sp-Sp _p	(Sp-Sp _p) ²	(V-V _p)(Sp-Sp _p)
5,00	1,23	1,50	11,80	-0,59	0,34	-0,72
2,00	-1,78	3,15	8,30	-4,09	16,69	7,25
6,30	2,53	6,38	19,30	6,92	47,82	17,46
1,40	-2,38	5,64	5,50	-6,89	47,40	16,35
2,00	-1,78	3,15	11,80	-0,59	0,34	1,04
2,00	-1,78	3,15	8,30	-4,09	16,69	7,25
8,00	4,23	17,85	23,50	11,12	123,54	46,96
6,30	2,53	6,38	19,30	6,92	47,82	17,46
4,00	0,23	0,05	11,80	-0,59	0,34	-0,13
1,40	-2,38	5,64	5,50	-6,89	47,40	16,35
4,00	0,23	0,05	16,20	3,82	14,55	0,86
5,00	1,23	1,50	16,20	3,82	14,55	4,67
4,00	0,23	0,05	11,80	-0,59	0,34	-0,13
1,40	-2,38	5,64	5,50	-6,89	47,40	16,35
6,30	2,53	6,38	19,30	6,92	47,82	17,46
1,40	-2,38	5,64	5,50	-6,89	47,40	16,35
2,00	-1,78	3,15	8,30	-4,09	16,69	7,25
4,00	0,23	0,05	11,80	-0,59	0,34	-0,13
5,00	1,23	1,50	16,20	3,82	14,55	4,67
4,00	0,23	0,05	11,80	-0,59	0,34	-0,13
Σ	75,50	76,90	247,70	0,00	552,39	196,50

Objem (V)		Spotreba (Sp)	
priemer [l]	3,78	priemer [l/100km]	12,39
modus [l]	4	modus [l/100km]	11,8
medián [l]	4	medián [l/100km]	11,8
rozptyl [l ²]	3,84	rozptyl [(l/100km) ²]	27,62
odchýlka [l]	1,96	odchýlka [l/100km]	5,26

kovariancia	9,83
korelácia	0,95

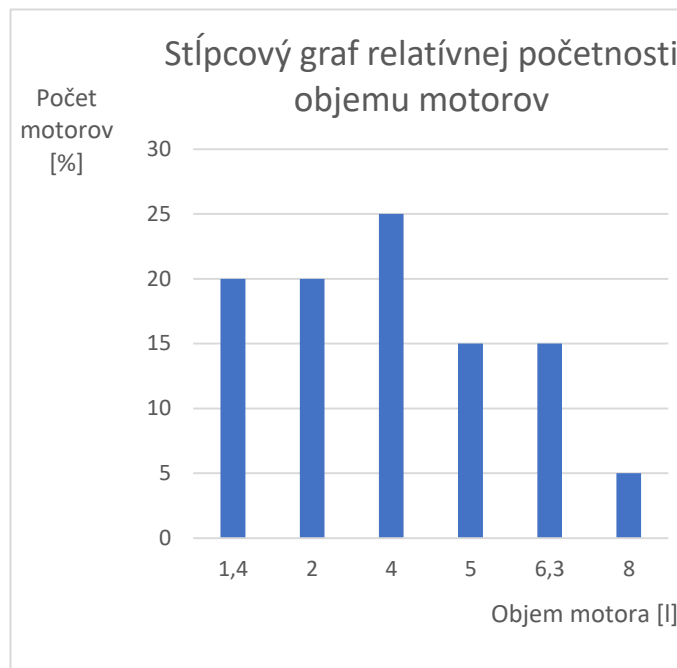
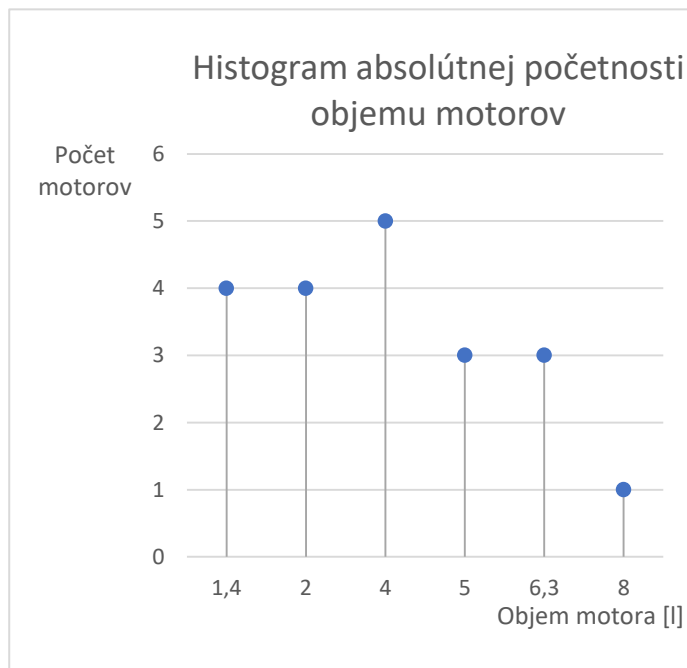
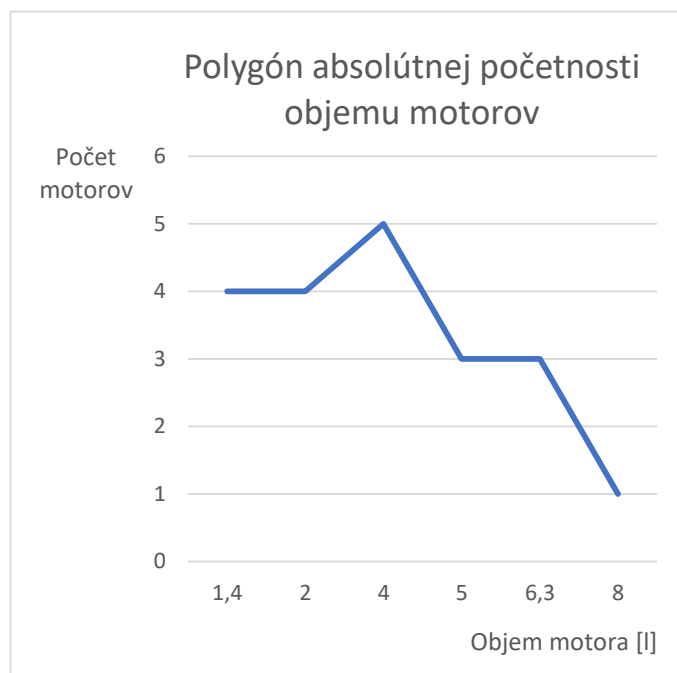
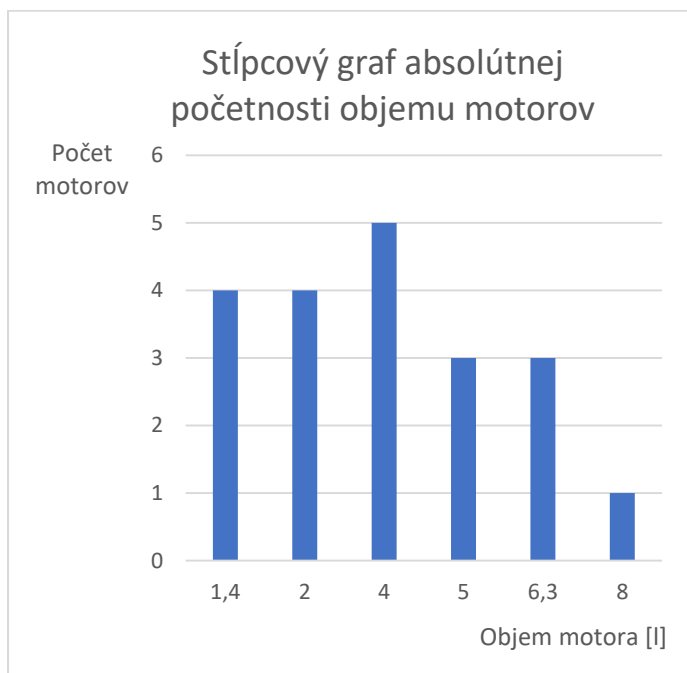
Sp_p...priemerná spotreba

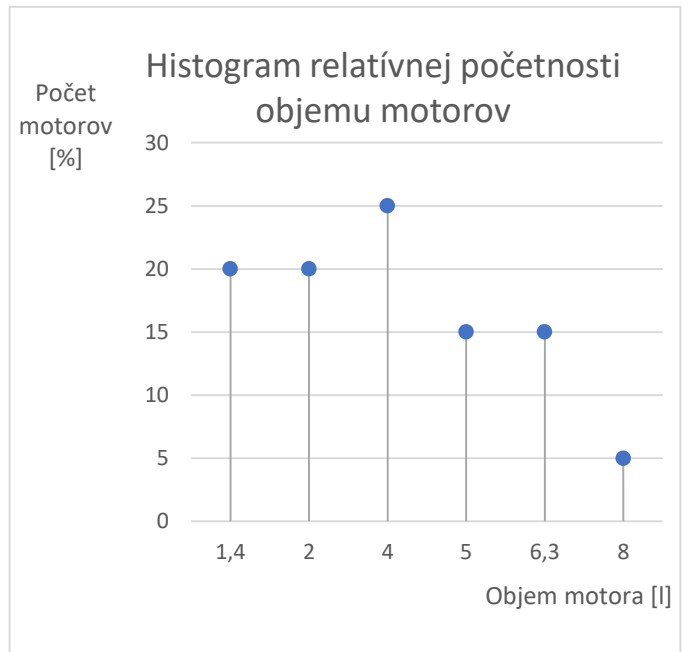
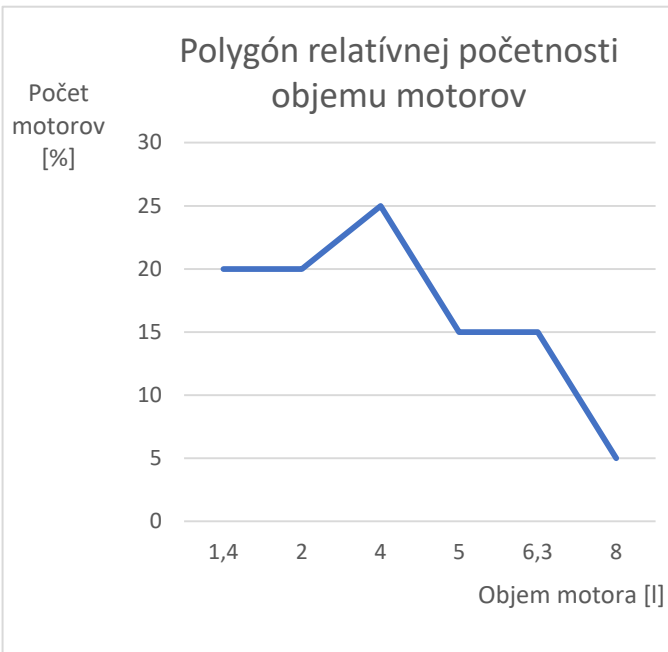
V_p...priemerný objem

Objem motorov je v rozmedzí 3,78 l ± 1,96 l. Spotreba paliva motorov je v rozmedzí 12,39 l/100km ± 5,26 l/100km. Výsledná korelácia mojich znakov mi výpočtami vyšla 0,95, čo znamená, že závislosť medzi objemom motora a jeho spotrebou paliva je silná. Čím vyšší je objem motora, tým väčšia bude jeho spotreba.

ABSOLÚTNA POČETNOSŤ		
	Objem motora [l]	Počet motorov
	1,4	4
	2	4
	4	5
	5	3
	6,3	3
	8	1
Σ	26,7	20

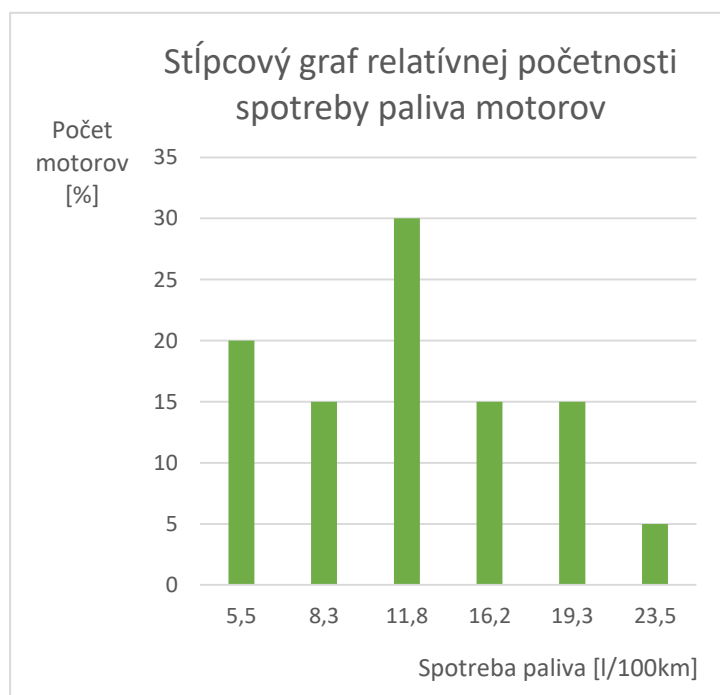
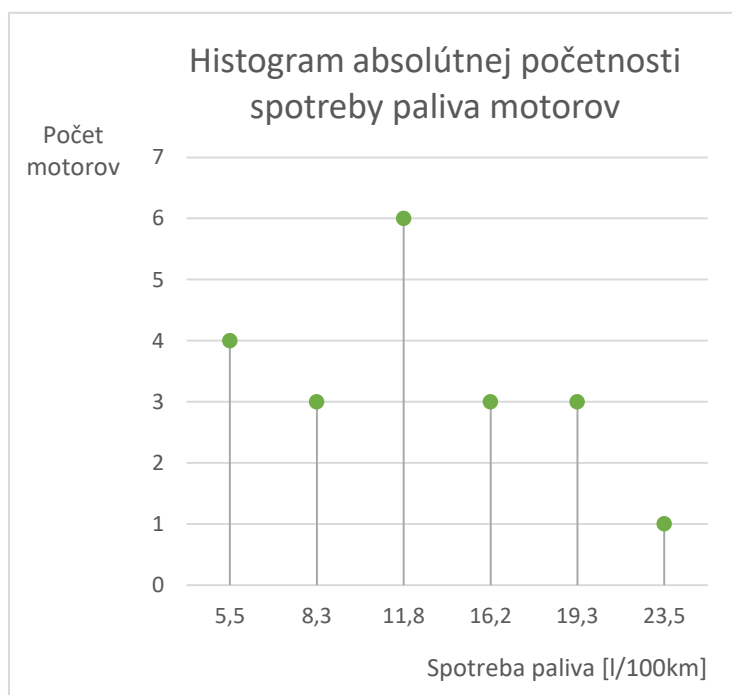
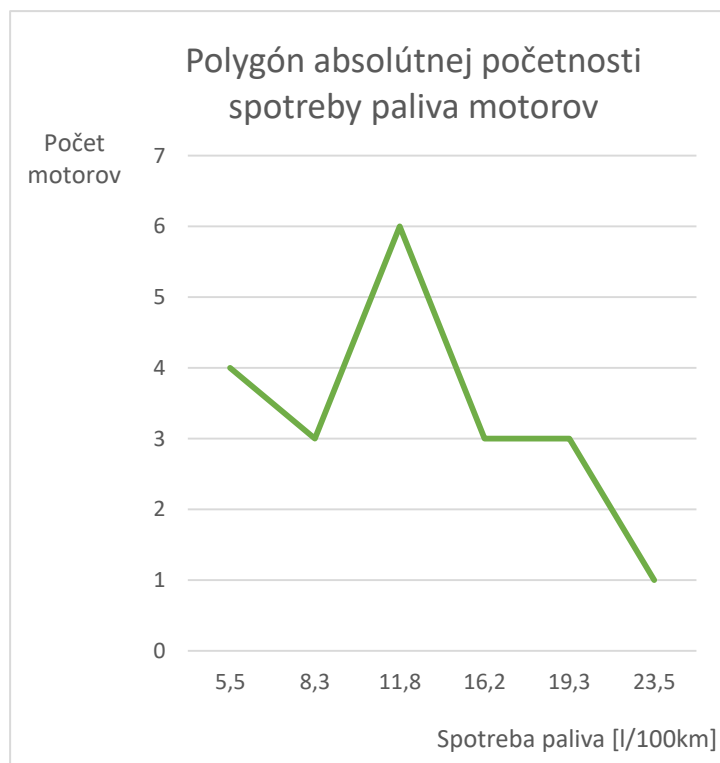
RELATÍVNA POČETNOSŤ		
	Objem motora [l]	Počet motorov [%]
	1,4	20
	2	20
	4	25
	5	15
	6,3	15
	8	5
Σ	26,7	100



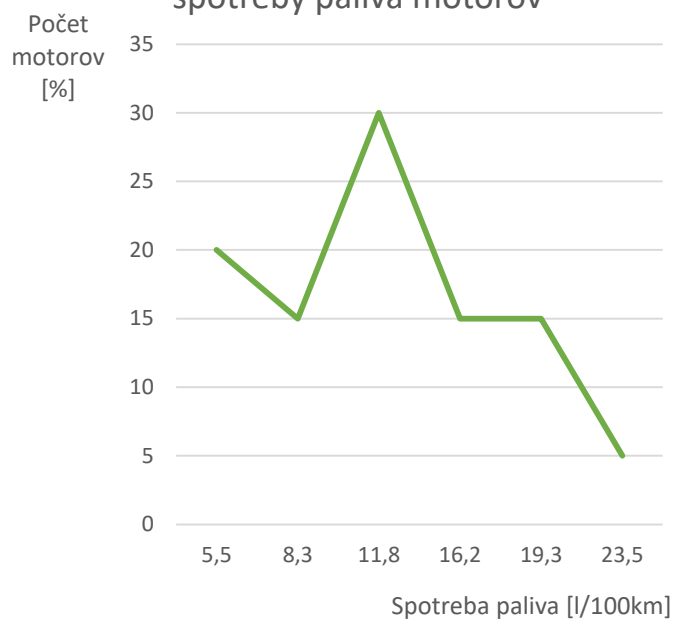


ABSOLÚTNA POČETNOSŤ		
	Spotreba paliva [l/100km]	Počet motorov
	5,5	4
	8,3	3
	11,8	6
	16,2	3
	19,3	3
	23,5	1
Σ	84,6	20

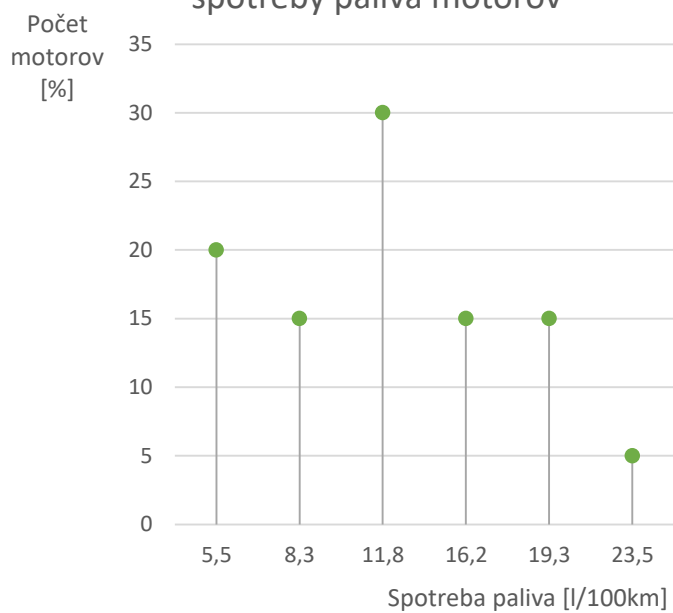
RELATÍVNA POČETNOSŤ		
	Spotreba paliva [l/100km]	Počet motorov [%]
	5,5	20
	8,3	15
	11,8	30
	16,2	15
	19,3	15
	23,5	5
Σ	84,6	100



Polygón relatívnej počtosti spotreby paliva motorov



Histogram relatívnej počtosti spotreby paliva motorov



Koláčový graf počtosti spotreby paliva motorov

